

DOM MIESZKALNY JEDNORODZINNY W DREWNIANYM SYSTEMIE SZKIELETOWYM

70 m²

Powierzchnia
użytkowa budynku

70 m²

Powierzchnia
zabudowy

76 m²

Kubatura

270 m³

Wysokość
maksymalna budynku

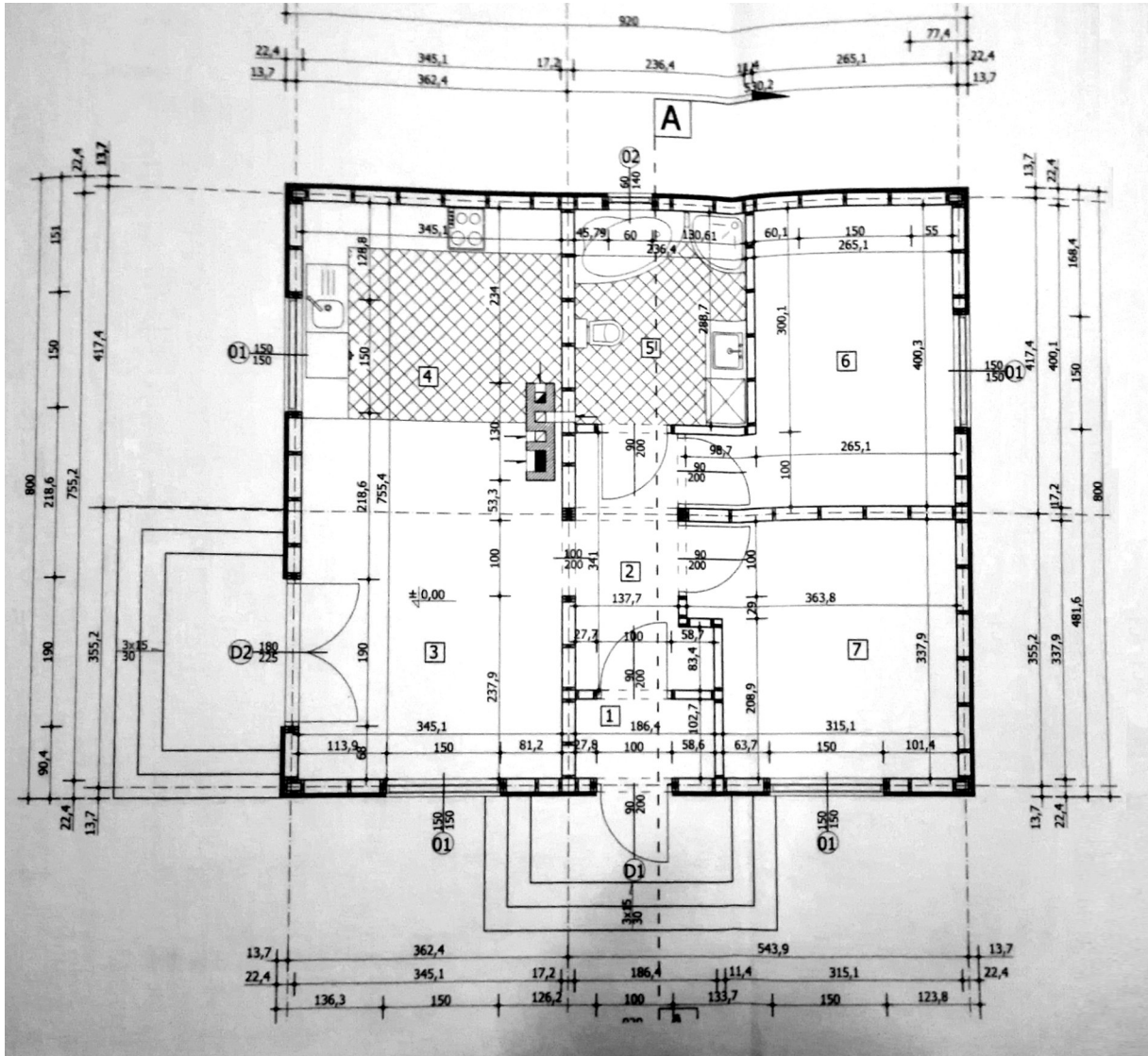
6,30 m

PROGRAM FUNKCJONALNY

Proponowany budynek jest budynkiem jednokondygnacyjnym, mieszkalnym jednorodzinnym. Do budynku wchodzimy po schodach zewnętrznych, dostając się do wiatrołapu. Po lewej stronie wiatrołapu został zaprojektowany salon z aneksem kuchennym i jadalnią, na wprost korytarz, z którego możemy dostać się do pozostałych pomieszczeń. Po prawej stronie wiatrołapu znajdują się sypialnie. Łazienka zlokalizowana naprzeciwko wiatrołapu. W salonie znajdują się drzwi balkonowe prowadzące na taras.



PLAN DOMU





DOM MIESZKALNY JEDNORODZINNY W DREWNIANYM SYSTEMIE SZKIELETOWYM (70 m²)

W SKŁAD WCHODZI

- montaż drewnianej konstrukcji ścian zewnętrznych, wewnętrznych nośnych (przekrój poprzeczny słupków 150x40 mm w rozstawie co 60cm) ścian wewnętrznych działowych (p.poprz. 80x40mm) drewno strugane suszone komorowo, impregnowane środkiem ogniochronnym, grzybobójczym oraz owadobójczym typu Fobos M-4
- montaż stropu nad parterem (belki p.poprz. 150x40mm podwójne w rozstawie co 60cm) - poddasze nieużytkowe wykorzystywane jako strych, opcjonalnie możliwość adaptacji na poddasze użytkowe.
- montaż ścian strychu
- montaż więźby dachowej (krokwie o p.poprz. 150x40mm w rozstawie co 60 cm)
- montaż płyty OSB-3 gr 12mm
- montaż folii paroprzepuszczalnej na całości ścian zewnętrznych
- montaż styropianu ryflowanego gr 10cm (opcjonalnie wełna mineralna fasadowa)
- zatopienie siatki z włókna szklanego, 2x klej do siatki, grunt silikatowo-silikonowy
- wykonanie poszycia dachu (folia paroprzepuszczalna, kontrłaty 25x50, łąty 40x50, blachodachówka wg wzornika firmy Regamet, wszelkie niezbędne okucia blacharskie)
- wykonanie przewodów kominowych firmy Leier (gazowy – 1szt, wentylacyjny wg projektu budowlanego)
- montaż - drewnianej, PCV, blaszanej – podbitki dachowej
- wykonanie wszelkich obróbek blacharskich, montaż rynien oraz rur spustowych (PCV firmy Gamrat, opcjonalnie metalowe) kolor do uzgodnienia
- montaż okien (pięciokomorowe z jednostronnym kolorem) – kolor do uzgodnienia
- montaż drzwi zewnętrznych w kwocie do 1.800zł
- montaż blaszanych parapetów zewnętrznych – kolor do uzgodnienia

CENA

75.000 zł netto

+ obowiązujący podatek VAT (81 000 zł brutto).

Cena obejmuje materiał wraz z jego montażem.
Cena nie obejmuje wykonania fundamentu.

KONTAKT

EWEL-BUD Sławomir Pitura
Podleszany 239A
39-300 Mielec

telefon: 602 158 349

e-mail: biuro@ewel-bud.pl