

DOM MIESZKALNY JEDNORODZINNY W DREWNIANYM SYSTEMIE SZKIELETOWYM

98 m²

Powierzchnia
użytkowa budynku

98 m²

Powierzchnia
zabudowy

106 m²

Kubatura

420 m³

Wysokość
maksymalna budynku

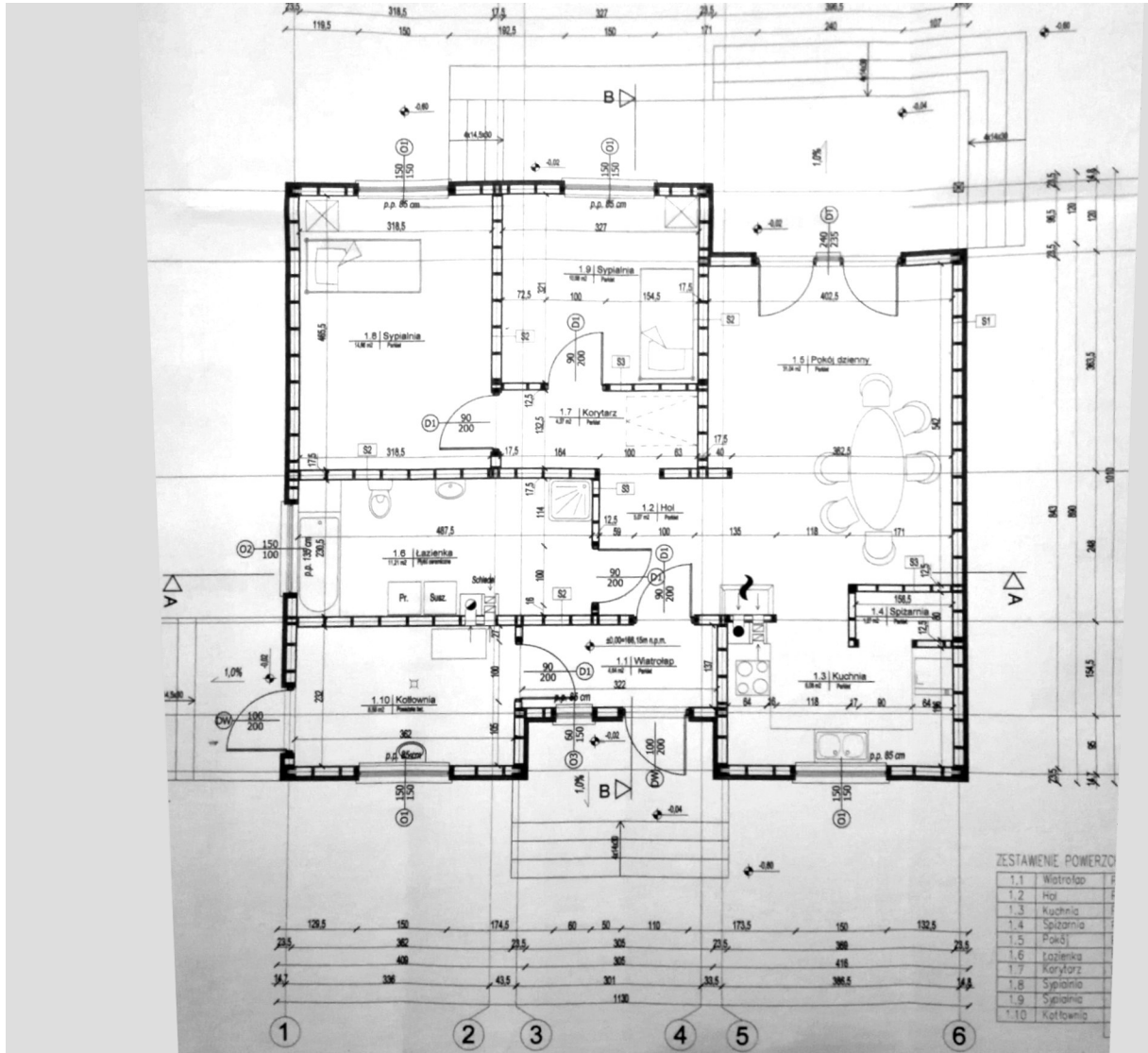
6,90 m

PROGRAM FUNKCJONALNY

Główne wejście prowadzi do wiatrołapu i dalej do holu. W wiatrołapie znajduje się osobne wejście do kotłowni z której można wyjść z budynku. Z otwartego holu przechodzi się do łazienki oraz salonu z jadalnią, przez który po prawej stronie prowadzi przejście do kuchni i dalej do spiżarni. W salonie znajdują się drzwi balkonowe prowadzące na taras. Przechodząc przez hol i korytarz, dostępne są dwie sypialnie.



PLAN DOMU





DOM MIESZKALNY JEDNORODZINNY W DREWNIANYM SYSTEMIE SZKIELETOWYM (98 m²)

W SKŁAD WCHODZI

- montaż drewnianej konstrukcji ścian zewnętrznych, wewnętrznych nośnych (przekrój poprzeczny słupków 150x40 mm w rozstawie co 60cm) ścian wewnętrznych działowych (p.poprz. 80x40mm) drewno strugane suszone komorowo, impregnowane środkiem ogniochronnym, grzybobójczym oraz owadobójczym typu Fobos M-4
- montaż stropu nad parterem (belki p.poprz. 150x40mm podwójne w rozstawie co 60cm) - poddasze nieużytkowe wykorzystywane jako strych , opcjonalnie możliwość adaptacji na poddasze użytkowe.
- montaż ścian strychu
- montaż więźby dachowej (krokwie o p.poprz. 150x40mm w rozstawie co 60 cm)
- montaż płyty OSB-3 gr 12mm
- montaż folii paroprzepuszczalnej na całości ścian zewnętrznych
- montaż styropianu ryflowanego gr 10cm (opcjonalnie wełna mineralna fasadowa)
- zatopienie siatki z włókna szklanego, 2x klej do siatki, grunt silikatowo-silikonowy
- wykonanie poszycia dachu (folia paroprzepuszczalna, kontrłaty 25x50, łąty 40x50, blachodachówka wg wzornika firmy Regameł, wszelkie niezbędne okucia blacharskie)
- wykonanie przewodów kominowych firmy Leier (gazowy – 1szt, wentylacyjny wg projektu budowlanego)
- montaż - drewnianej, PCV, blaszanej – podbitki dachowej
- wykonanie wszelkich obróbek blacharskich, montaż rynien oraz rur spustowych (PCV firmy Gamrat, opcjonalnie metalowe) kolor do uzgodnienia
- montaż okien (pięciokomorowe z jednostronnym kolorem) – kolor do uzgodnienia
- montaż drzwi zewnętrznych w kwocie do 1.800zł
- montaż blaszanych parapetów zewnętrznych – kolor do uzgodnienia

CENA

105.000 zł netto

+ obowiązujący podatek VAT (113 400 zł).

Cena obejmuje materiał wraz z jego montażem.
Cena nie obejmuje wykonania fundamentu.

KONTAKT

EWEL-BUD Sławomir Pitura
Podleszany 239A
39-300 Mielec

telefon: 602 158 349

e-mail: biuro@ewel-bud.pl